

**Тренировочная работа №2
по МАТЕМАТИКЕ**

25 января 2012 года

11 класс

sch0000

Вариант 1

Район _____

Город (населенный пункт). _____

Школа. _____

Класс _____

Фамилия _____

Имя. _____

Отчество _____

Инструкция по выполнению работы.

На выполнение экзаменационной работы по математике дается 4 часа (240 мин). Работа состоит из двух частей и содержит 20 заданий.

Часть 1 содержит 14 заданий с кратким ответом (B1.–B14.) базового уровня по материалу курса математики. Задания части 1 считаются выполненными, если экзаменуемый дал верный ответ в виде целого числа или конечной десятичной дроби.

Часть 2 содержит 4 более сложных заданий (C.1–C4.) по материалу курса математики. При их выполнении надо записать полное решение и записать ответ.

Советуем для экономии времени пропускать задание, которое не удастся выполнить сразу, и переходить к следующему. К выполнению пропущенных заданий можно вернуться, если у вас останется время.

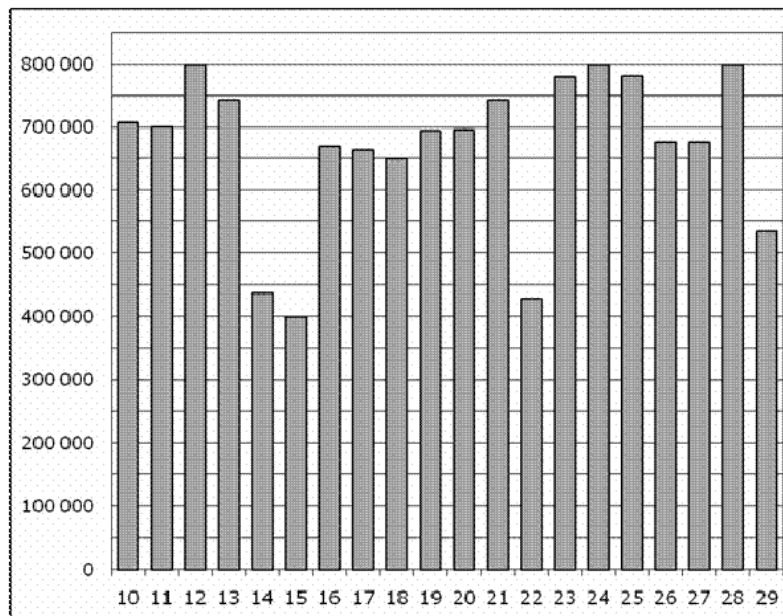
Желаем успеха!

Часть 1

В1 Железнодорожный билет для взрослого стоит 640 рублей. Стоимость билета для школьника составляет 50% от стоимости билета для взрослого. Группа состоит из 16 школьников и 3 взрослых. Сколько рублей стоят билеты на всю группу?

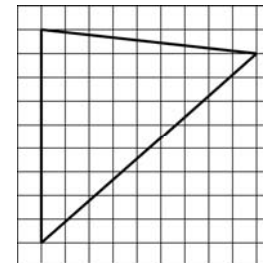
Ответ:

В2 На диаграмме показано количество посетителей сайта РИА Новости во все дни с 10 по 29 ноября 2009 года. По горизонтали указываются дни месяца, по вертикали – количество посетителей сайта за данный день. 1 ноября 2009 года – воскресенье. Определите по диаграмме, какое наименьшее число посетителей было за данный период по средам?



Ответ:

В3 Найдите площадь треугольника, изображенного на клетчатой бумаге с размером клетки 1 см × 1 см (см. рис.). Ответ дайте в квадратных сантиметрах.



Ответ:

В4 Строительной фирме нужно приобрести 40 кубометров строительного бруса у одного из трех поставщиков. Какова наименьшая стоимость такой покупки с доставкой (в рублях)? Цены и условия доставки приведены в таблице.

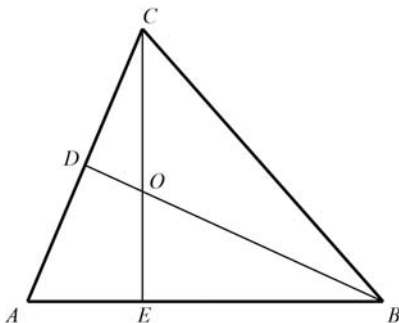
Поставщик	Цена бруса (за 1 м ³)	Стоимость доставки	Дополнительные условия
А	3700 руб.	9900 руб.	
Б	4000 руб.	7900 руб.	При заказе на сумму больше 150000 руб. доставка бесплатно
В	3800 руб.	7900 руб.	При заказе на сумму больше 200000 руб. доставка бесплатно

Ответ:

В5 Найдите сумму корней уравнения $\frac{x+5}{2x+5} = \frac{x+5}{x-7}$.

Ответ:

В6 В треугольнике ABC угол A равен 69° , а углы B и C острые. BD и CE – высоты, пересекающиеся в точке O . Найдите угол DOE . Ответ дайте в градусах.

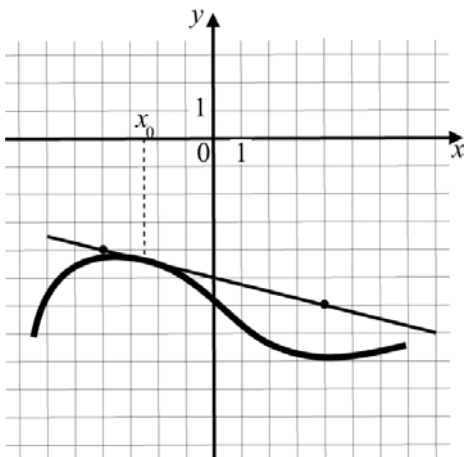


Ответ:

В7 Найдите $5\cos\left(\frac{5\pi}{2} + \alpha\right)$, если $\cos\alpha = -\frac{4}{5}$ и $\alpha \in \left(\pi; \frac{3\pi}{2}\right)$.

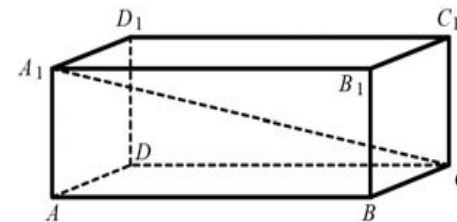
Ответ:

В8 На рисунке изображены график функции $y = f(x)$ и касательная к нему в точке с абсциссой x_0 . Найдите значение производной функции $f(x)$ в точке x_0 .



Ответ:

В9 В прямоугольном параллелепипеде $ABCD A_1 B_1 C_1 D_1$ известно, что $CC_1 = 6$, $CD = 17$, $AD = 6$. Найдите длину диагонали CA_1 .

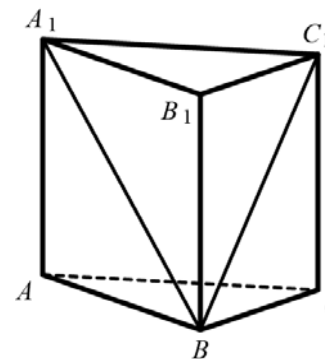


Ответ:

В10 В среднем из 2000 садовых насосов, поступивших в продажу, 10 подтекают. Найдите вероятность того, что один случайно выбранный для контроля насос не подтекает.

Ответ:

В11 Дана правильная треугольная призма $ABC A_1 B_1 C_1$, площадь основания которой равна 6, а боковое ребро равно 8. Найдите объем многогранника, вершинами которого являются точки A, B, C, A_1, C_1 .



Ответ:

В12 Зависимость температуры (в градусах Кельвина) от времени для нагревательного элемента некоторого прибора была получена экспериментально. На исследуемом интервале температура вычисляется по формуле $T(t) = T_0 + bt + at^2$, где t — время в минутах, $T_0 = 1380$ К, $a = -15$ К/мин², $b = 165$ К/мин. Известно, что при температуре нагревателя свыше 1800 К прибор может испортиться, поэтому его нужно отключить. Определите, через какое наибольшее время после начала работы нужно отключить прибор. Ответ выразите в минутах.

Ответ:

В13 Из пункта А в пункт В одновременно выехали два автомобиля. Первый проехал с постоянной скоростью весь путь. Второй проехал первую половину пути со скоростью 54 км/ч, а вторую половину пути — со скоростью, на 36 км/ч большей скорости первого, в результате чего прибыл в В одновременно с первым автомобилем. Найдите скорость первого автомобиля. Ответ дайте в км/ч.

Ответ:

В14 Найдите точку максимума функции $y = (x + 5)^2(x - 7)$.

Ответ:

Часть 2

Для записи решений и ответов на задания С1–С4 используйте бланк ответов №2. Запишите сначала номер выполняемого задания, а затем полное обоснованное решение и ответ.

С1 а) Решите уравнение $\sin^2 \frac{x}{2} - \cos^2 \frac{x}{2} = \cos 2x$.

б) Найдите корни этого уравнения, принадлежащие промежутку $\left[\frac{\pi}{2}; 2\pi\right]$.

С2 Дана правильная четырехугольная пирамида $SABCD$. Боковое ребро $SA = \sqrt{5}$, сторона основания равна 2. Найдите расстояние от точки B до плоскости ADM , где M — середина ребра SC .

С3 Решите систему

$$\begin{cases} 3^{4x-1} + 3^{4x+1} \geq 80, \\ \log_{\frac{x}{2}}(4x^2 - 3x + 1) \geq 0. \end{cases}$$

С4 Дан треугольник ABC со сторонами $AB = 15$, $AC = 9$ и $BC = 12$. На стороне BC взята точка D , а на отрезке AD — точка O , причем $CD = 4$ и $AO = 3OD$. Окружность с центром O проходит через точку C . Найдите расстояние от точки C до точки пересечения этой окружности с прямой AB .

**Тренировочная работа №2
по МАТЕМАТИКЕ**

25 января 2012 года

11 класс

sch0000

Вариант 2

Район _____

Город (населенный пункт). _____

Школа. _____

Класс _____

Фамилия _____

Имя. _____

Отчество _____

Инструкция по выполнению работы.

На выполнение экзаменационной работы по математике дается 4 часа (240 мин). Работа состоит из двух частей и содержит 20 заданий.

Часть 1 содержит 14 заданий с кратким ответом (B1.–B14.) базового уровня по материалу курса математики. Задания части 1 считаются выполненными, если экзаменуемый дал верный ответ в виде целого числа или конечной десятичной дроби.

Часть 2 содержит 4 более сложных заданий (C.1–C4.) по материалу курса математики. При их выполнении надо записать полное решение и записать ответ.

Советуем для экономии времени пропускать задание, которое не удастся выполнить сразу, и переходить к следующему. К выполнению пропущенных заданий можно вернуться, если у вас останется время.

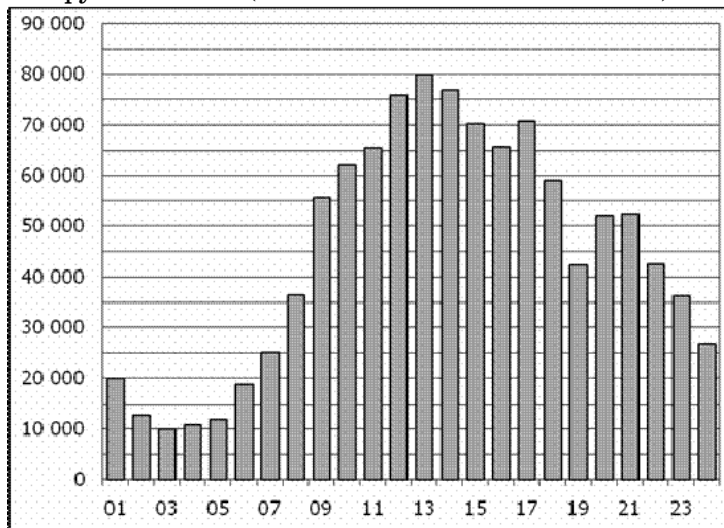
Желаем успеха!

Часть 1

В1 Железнодорожный билет для взрослого стоит 670 рублей. Стоимость билета для школьника составляет 50% от стоимости билета для взрослого. Группа состоит из 19 школьников и 3 взрослых. Сколько рублей стоят билеты на всю группу?

Ответ:

В2 На диаграмме показано количество посетителей сайта РИА Новости за каждый час в течение суток 8 декабря 2009 года. По горизонтали указывается номер часа, по вертикали — количество посетителей. Определите по диаграмме, в течение какого часа суток возникает пиковая нагрузка на сайт (наибольшее число посетителей)?



Ответ:

В3 Найдите площадь треугольника, изображенного на клетчатой бумаге с размером клетки 1 см × 1 см (см. рис.). Ответ дайте в квадратных сантиметрах.



Ответ:

В4 Строительной фирме нужно приобрести 40 кубометров строительного бруса у одного из трех поставщиков. Какова наименьшая стоимость такой покупки с доставкой (в рублях)? Цены и условия доставки приведены в таблице.

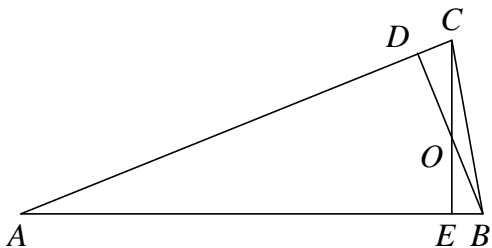
Поставщик	Цена бруса (за 1 м ³)	Стоимость доставки	Дополнительные условия
А	4100 руб.	9700 руб.	
Б	4300 руб.	7700 руб.	При заказе на сумму больше 150000 руб. доставка бесплатно
В	4200 руб.	7700 руб.	При заказе на сумму больше 200000 руб. доставка бесплатно

Ответ:

В5 Найдите сумму корней уравнения $\frac{x+3}{3x+7} = \frac{x+3}{x+5}$.

Ответ:

В6 В треугольнике ABC угол A равен 6° , а углы B и C острые. BD и CE – высоты, пересекающиеся в точке O . Найдите угол DOE . Ответ дайте в градусах.

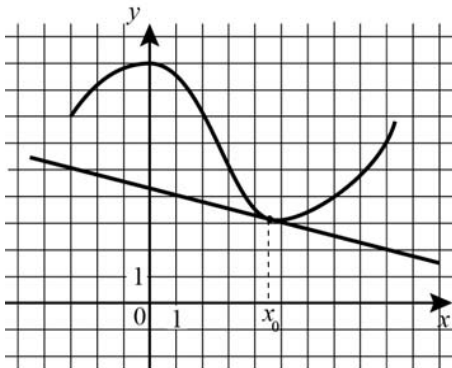


Ответ:

В7 Найдите $-13\cos\left(\frac{\pi}{2} + \alpha\right)$, если $\cos\alpha = \frac{12}{13}$ и $\alpha \in \left(\frac{3\pi}{2}; 2\pi\right)$.

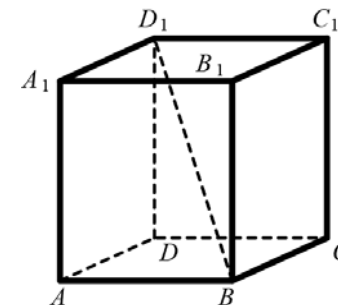
Ответ:

В8 На рисунке изображены график функции $y=f(x)$ и касательная к нему в точке с абсциссой x_0 . Найдите значение производной функции $f(x)$ в точке x_0 .



Ответ:

В9 В прямоугольном параллелепипеде $ABCD A_1 B_1 C_1 D_1$ известно, что $DD_1 = 14$, $CD = 12$, $AD = 12$. Найдите длину диагонали BD_1 .

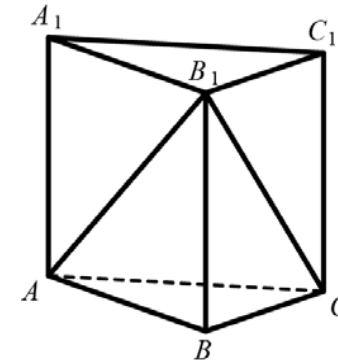


Ответ:

В10 В среднем из 1100 садовых насосов, поступивших в продажу, 11 подтекают. Найдите вероятность того, что один случайно выбранный для контроля насос не подтекает.

Ответ:

В11 Дана правильная треугольная призма $ABC A_1 B_1 C_1$, площадь основания которой равна 4, а боковое ребро равно 6. Найдите объем многогранника, вершинами которого являются точки A, C, A_1, B_1, C_1 .



Ответ:

В12 Зависимость температуры (в градусах Кельвина) от времени для нагревательного элемента некоторого прибора была получена экспериментально. На исследуемом интервале температура вычисляется по формуле $T(t) = T_0 + bt + at^2$, где t — время в минутах, $T_0 = 1330$ К, $a = -15$ К/мин², $b = 165$ К/мин. Известно, что при температуре нагревателя свыше 1600 К прибор может испортиться, поэтому его нужно отключить. Определите, через какое наибольшее время после начала работы нужно отключить прибор. Ответ выразите в минутах.

Ответ:

В13 Из пункта А в пункт В одновременно выехали два автомобиля. Первый проехал с постоянной скоростью весь путь. Второй проехал первую половину пути со скоростью 34 км/ч, а вторую половину пути — со скоростью, на 51 км/ч большей скорости первого, в результате чего прибыл в В одновременно с первым автомобилем. Найдите скорость первого автомобиля. Ответ дайте в км/ч.

Ответ:

В14 Найдите точку максимума функции $y = (x + 7)^2x + 10$.

Ответ:

Часть 2

Для записи решений и ответов на задания С1–С4 используйте бланк ответов №2. Запишите сначала номер выполняемого задания, а затем полное обоснованное решение и ответ.

С1

а) Решите уравнение $\cos^2 \frac{x}{2} - \sin^2 \frac{x}{2} = \sin\left(\frac{\pi}{2} - 2x\right)$.

б) Найдите корни этого уравнения, принадлежащие промежутку $\left[\pi; \frac{5\pi}{2}\right]$.

С2

Дана правильная четырехугольная пирамида $SABCD$. Боковое ребро $SA = \sqrt{5}$, сторона основания равна 2. Найдите расстояние от точки S до плоскости ADM , где M — середина ребра SC .

С3 Решите систему

$$\begin{cases} 5^{3x-1} - 5^{3x+1} \leq -72, \\ \log_{\frac{x}{3}}(3x^2 - 2x + 1) \geq 0. \end{cases}$$

С4

Дан треугольник ABC со сторонами $AB = 25$, $AC = 7$ и $BC = 24$. На стороне BC взята точка D , а на отрезке AD — точка O , причем $CD = 8$ и $AO = 3OD$. Окружность с центром O проходит через точку C . Найдите расстояние от точки C до точки пересечения этой окружности с прямой AB .